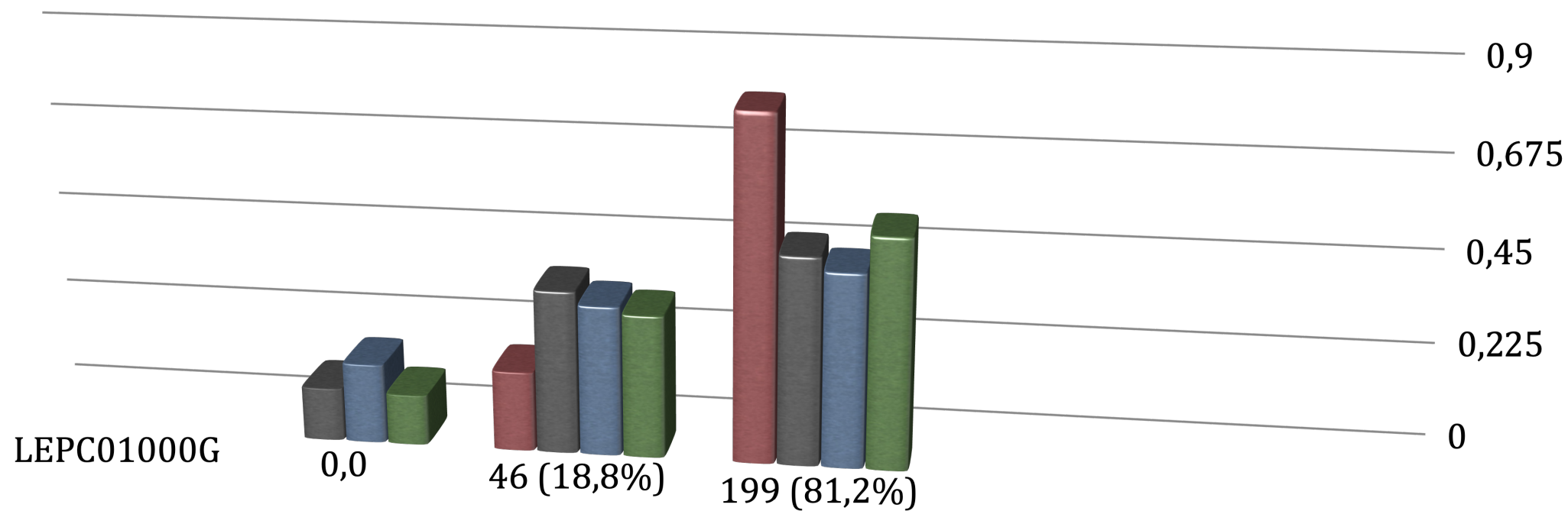


Restituzione dati 2023 per l'Istituzione scolastica LEPC01000G. Scuola Secondaria di Secondo Grado - Ultimo anno. Ruolo: Dirigente Scolastico

Tavola 1A - Distribuzione degli studenti nei livelli di apprendimento Inglese (reading)

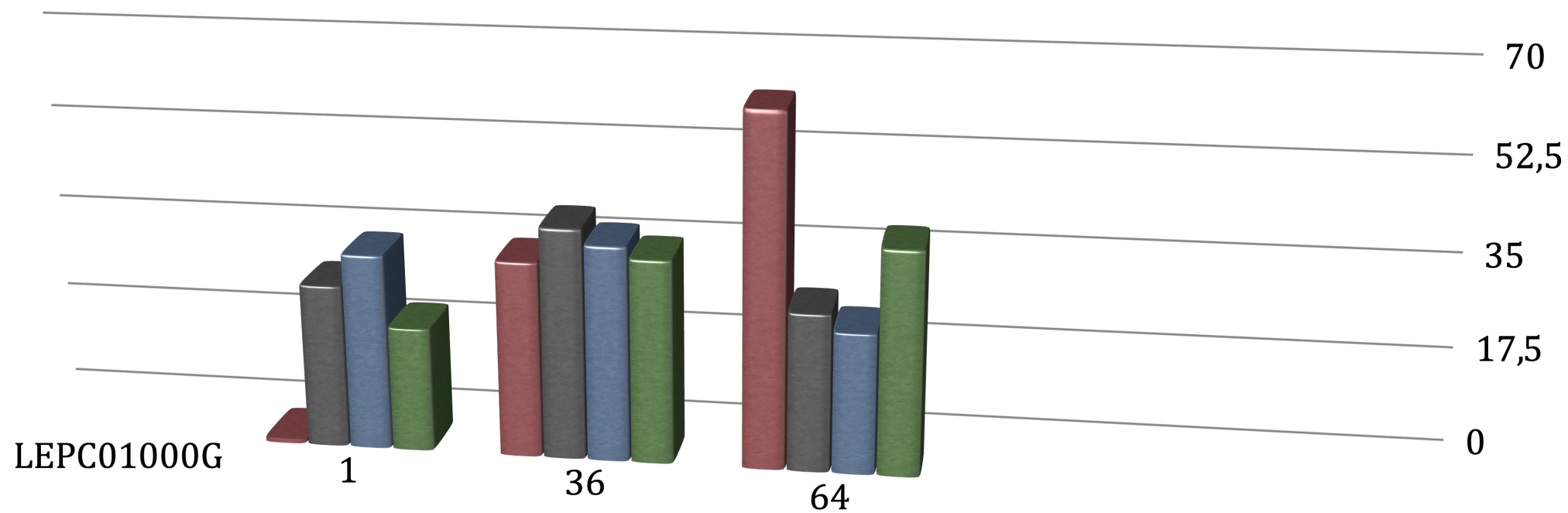
Licei scientifici, classici e linguistici						
Classi/Istituto/Dettaglio territoriale	No B1	B1	B2			
5AE	0,0	0,0	26 (100,0%)			
5BE	0,0	3 (13,6%)	19 (86,4%)			
5AC	0,0	2 (8,3%)	22 (91,7%)			
5BC	0,0	3 (15,8%)	16 (84,2%)			
5CC	0,0	5 (38,5%)	8 (61,5%)			
5AS	0,0	7 (53,9%)	6 (46,2%)			
5BS	0,0	5 (31,3%)	11 (68,8%)			
5CS	0,0	7 (38,9%)	11 (61,1%)			
5AI	0,0	1 (4,6%)	21 (95,5%)			
5BI	0,0	5 (20,0%)	20 (80,0%)			
5CI	0,0	3 (13,0%)	20 (87,0%)			
5DI	0,0	5 (20,8%)	19 (79,2%)			
LEPC01000G	0,0	46 (18,8%)	199 (81,2%)			
LEPC01000G percentuale pura	0,0%	18,8%	81,2%			
Puglia	12,5%	38,5%	49,1%			-
Sud	18,8%	35,4%	45,8%			-
Italia	11,9%	33,7%	54,4%			-



Restituzione dati 2023 per l'Istituzione scolastica LEPC01000G. Scuola Secondaria di Secondo Grado - Ultimo anno. Ruolo: Dirigente Scolastico

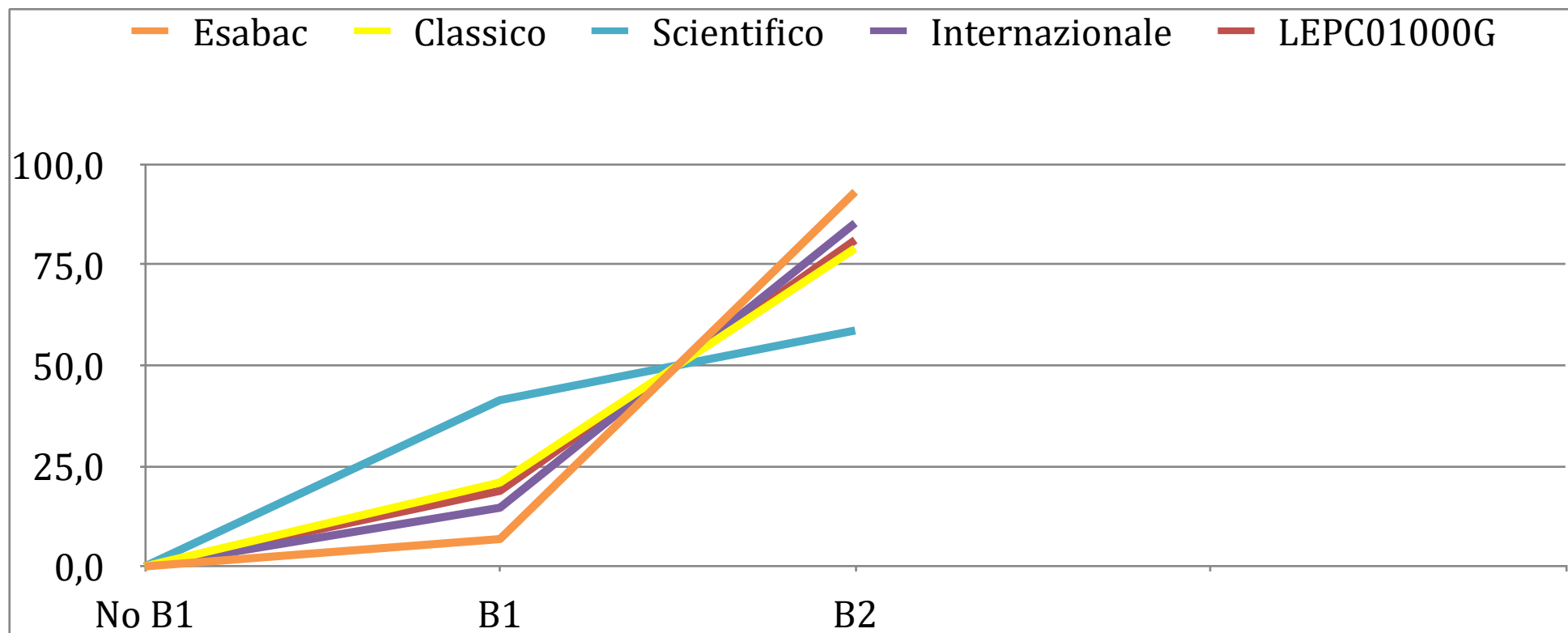
Tavola 1A - Distribuzione degli studenti nei livelli di apprendimento Inglese (listening)

Licei scientifici, classici e linguistici						
Classi/Istituto/Dettaglio territoriale	No B1	B1	B2			
5AE	0	4	96			
5BE	0	23	77			
5AC	0	54	46			
5BC	0	32	68			
5CC	0	54	46			
5AS	8	62	31			
5BS	0	50	50			
5CS	6	44	50			
5AI	0	23	77			
5BI	0	32	68			
5CI	0	35	65			
5DI	0	42	58			
LEPC01000G	1	36	64			
LEPC01000G percentuale pura	1	36	64			
Puglia	30	42	29			-
Sud	36	39	26			-
Italia	23	37	41			-



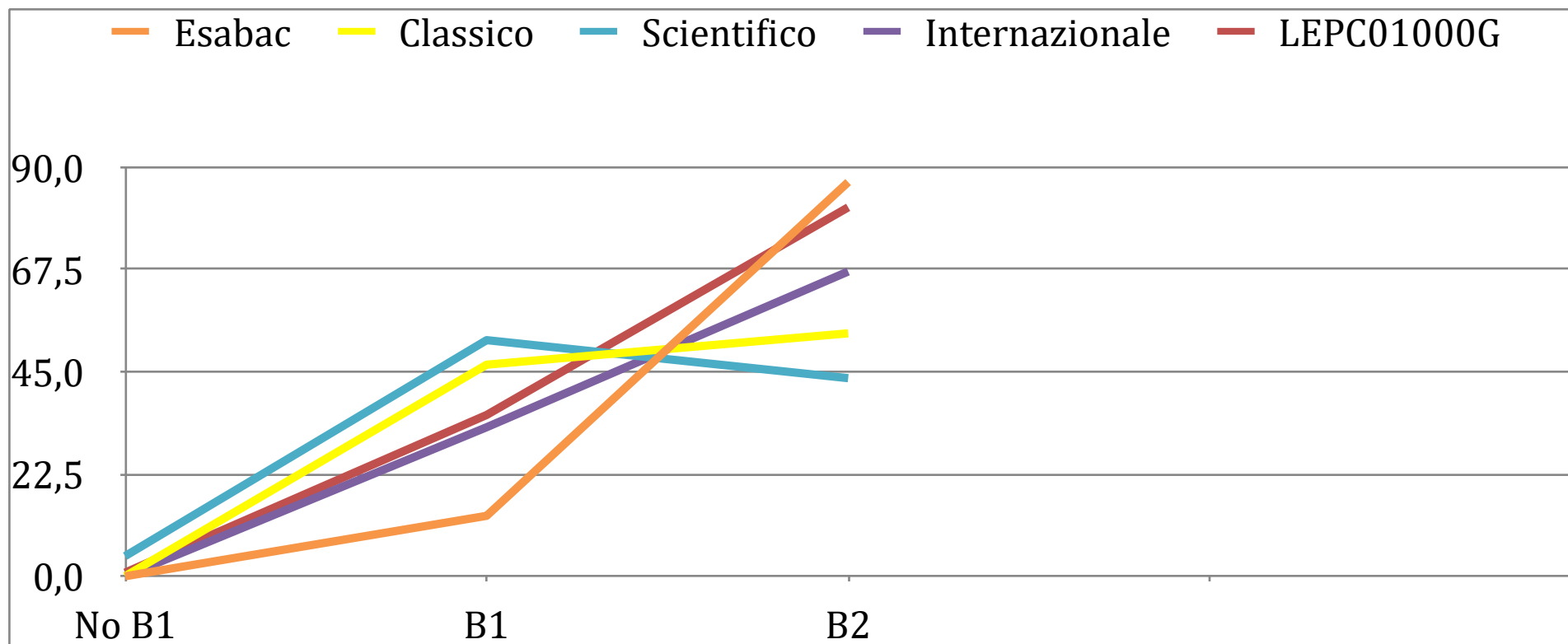
Dati elaborati INGLESE per indirizzo (%)

Classi/Istituto/Dettaglio territoriale	No B1	B1	B2
Esabac	0,0	0,0	100
	0,0	14	86
	0,0	6,8	93,2
Classico	0,0	8	92
	0,0	16	84
	0,0	39	62
Scientifico	0,0	20,9	79,1
	0,0	54	46
	0,0	31	69
Internazionale	0,0	39	61
	0,0	41,4	58,7
	0,0	5	96
LEPC01000G	0,0	20	80
	0,0	13	87
	0,0	21	79
LEPC01000G	0,0	14,6	85,4
	0,0	46 (18,8%)	199 (81,2%)
	LEPC01000G percentuale pura	0,0%	18,8
Puglia	8,3%	20,7%	36,2%
Sud	11,2%	22,1%	35,4%
Italia	8,0%	17,4%	32,6%



Dati elaborati INGLESE per indirizzo (%)

Classi/Istituto/Dettaglio territoriale	No B1	B1	B2
Esabac	0	4	96
	0	23	77
	0,0	13,3	86,8
Classico	0	54	46
	0	32	68
	0	54	46
	0,0	46,6	53,5
Scientifico	8	62	31
	0	50	50
	6	44	50
	4,4	52,0	43,6
Internazionale	0	23	77
	0	32	68
	0	35	65
	0	42	58
	0,0	32,8	67,1
LEPC01000G	1	36	64
LEPC01000G percentuale pura	0,8	35,5	81,2
Puglia	30	42	29
Sud	36	39	26
Italia	23	37	41



Andamento in Inglese negli anni

	No B1 r	B1 r	B2 r	No B1 l	B1 l	B2 l
2018-19	1,5%	13,1%	85,4%	3,0%	40,2%	56,8%
2020-21	0,0%	23,0%	77,1%	4,9%	39,9%	55,2%
2021-22	2,2%	16,8%	81,0%	3,0%	33,6%	63,4%
2022-23	0,0%	18,8%	81,2%	0,8%	35,5%	63,7%

